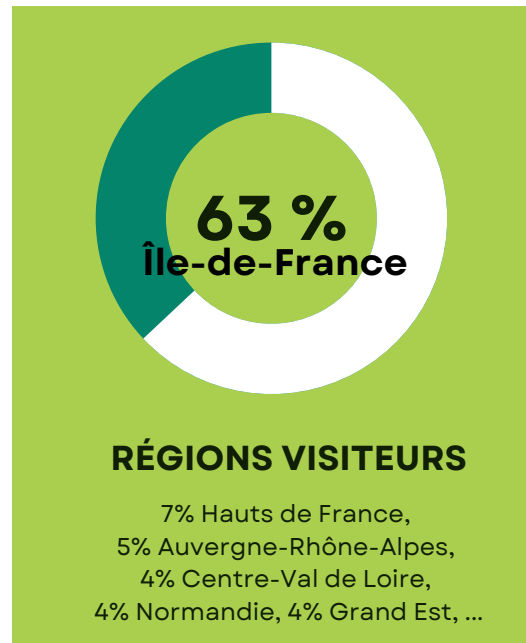
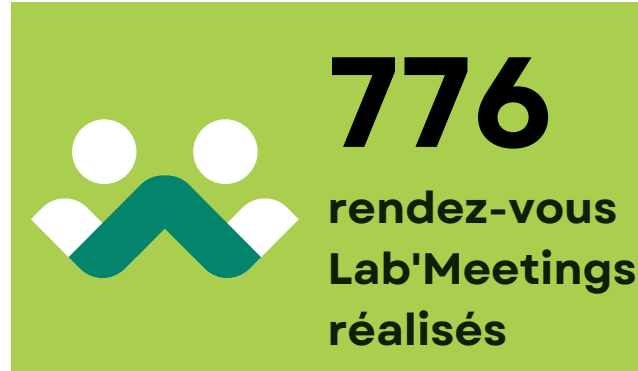
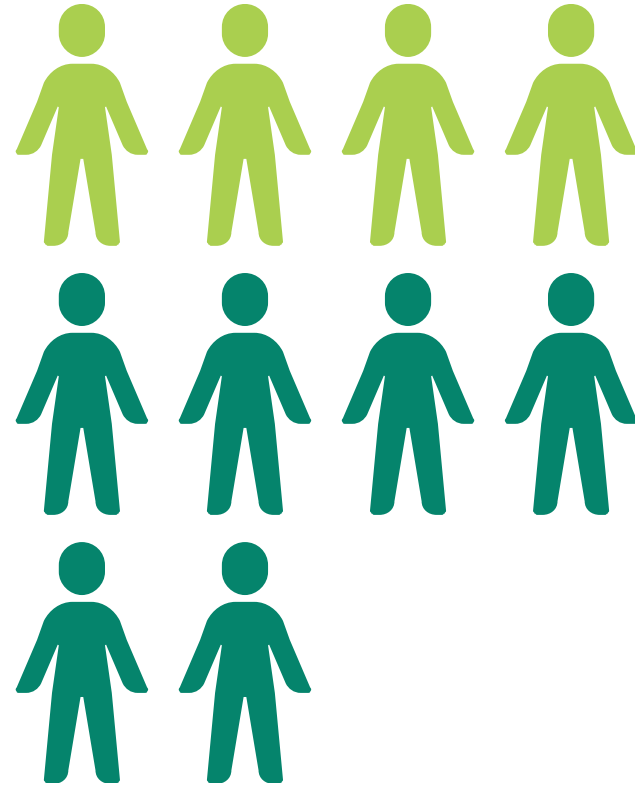


Un bilan positif et des indicateurs en croissance par rapport à la précédente édition parisienne.

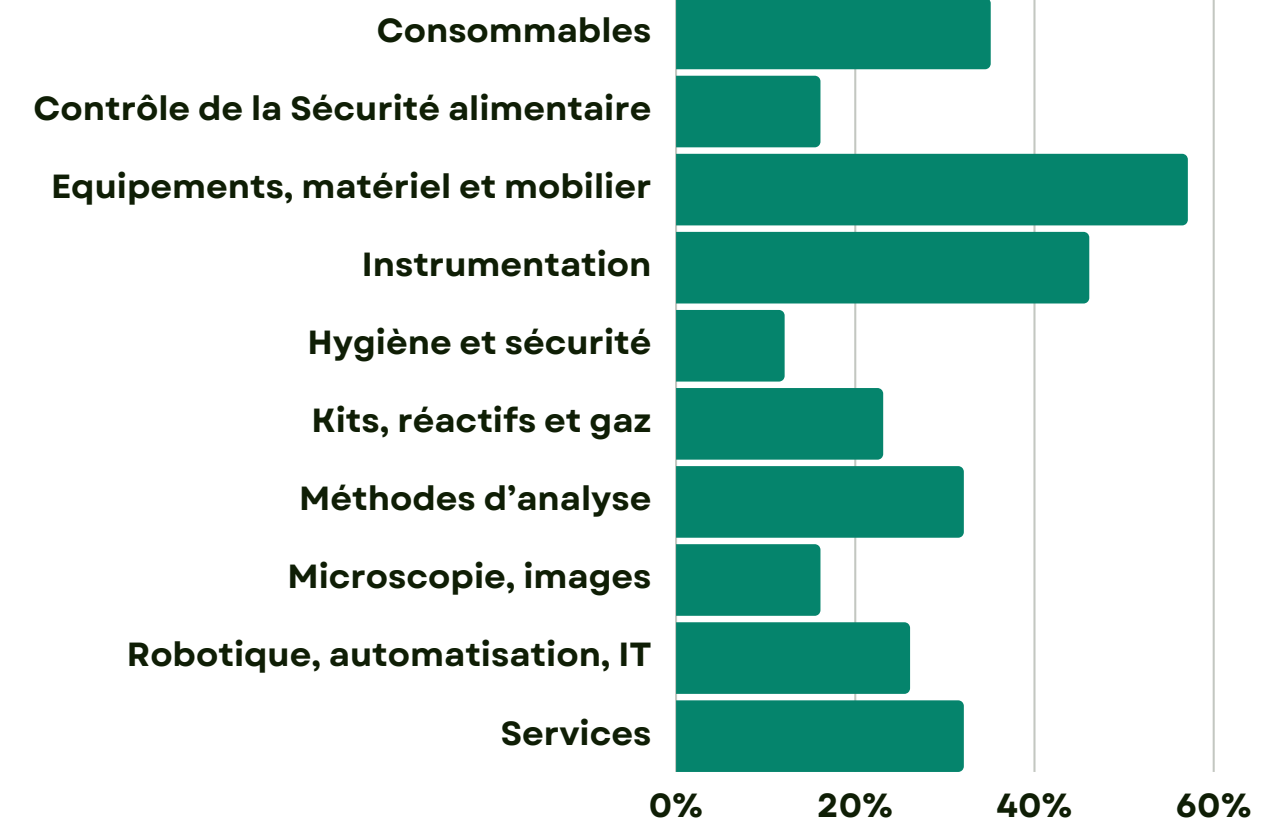
Avec 330 exposants (+ 25%) et 5 818 visiteurs (+ 7%), malgré l'impact d'une grève des transports le premier jour, Forum LABO PARIS s'est distingué par la qualité de son visitorat, et son climat d'affaires, comme en témoignent les 776 rendez-vous d'affaires Lab'Meetings réalisés (+ 27 %), entre exposants et acteurs clés du secteur.

UNE OFFRE COMPLÈTE POUR LA RECHERCHE, L'ANALYSE, LE CONTRÔLE ET LE PROCESS

5 818 visiteurs



330 exposants dont 152 adhérents CIFL



Village Robotique

Solutions et applications en automatisation, robotique et instrumentation de laboratoire.

- AZENTA LIFE SCIENCES
- BIOBANK LARIBOISIÈRE
- EKIU
- ELRIGfr
- INOREVIA
- IZIBIO Tech
- MICROTECHNIX
- STANDARD BIOTOOLS
- TITIAN SOFTWARE
- XPERT AUTOMATION
- ZIATH

Village Sécurité alimentaire

Solutions et méthodes en microbiologie alimentaire.

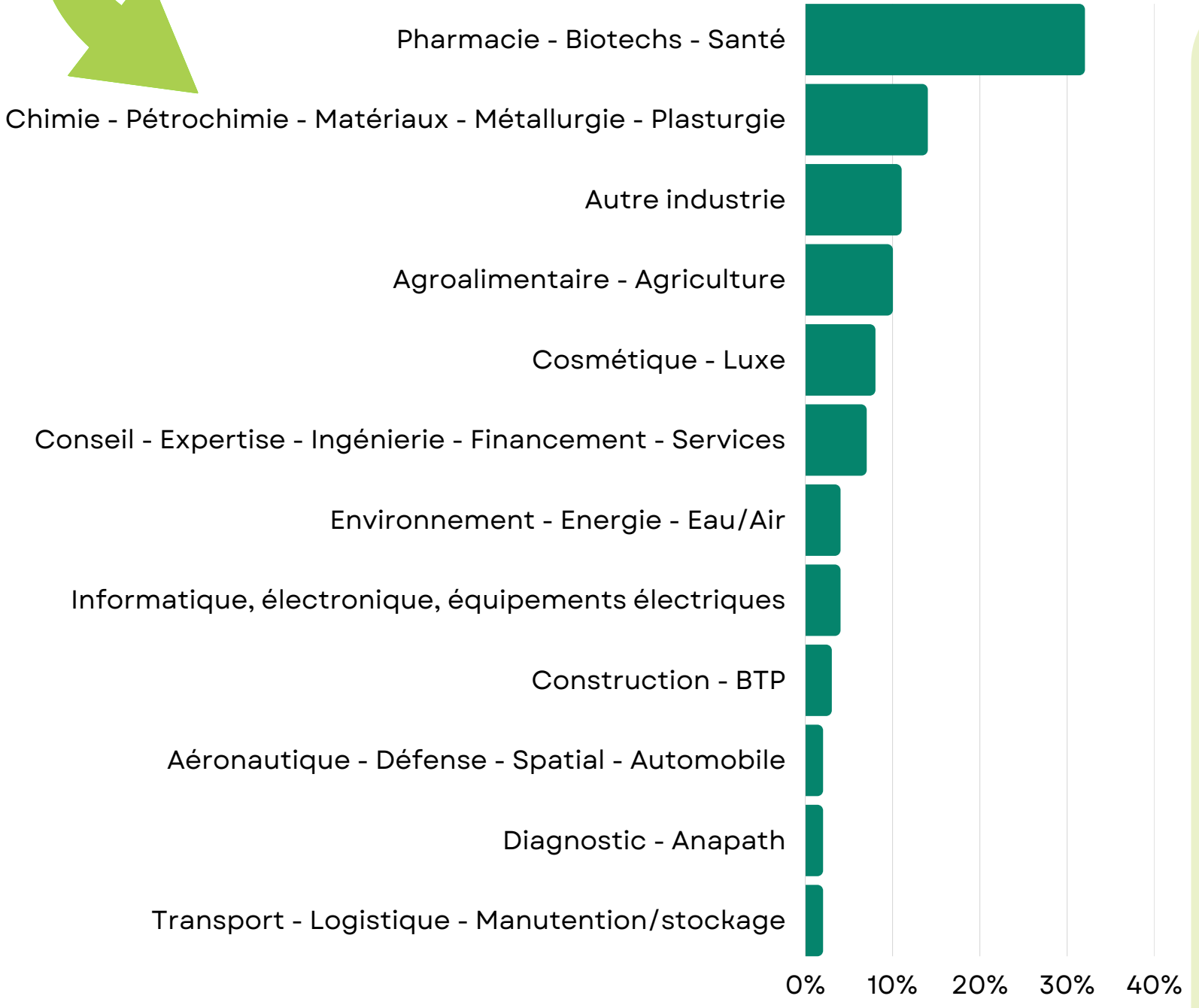
- BENTLEY INSTRUMENTS
- BIO-RAD FOOD SCIENCE
- BIOMERIEUX
- EURALAM EUROPROBE
- HYGIENA
- NEOGEN
- SODIBOX
- SYFT TECHNOLOGIES

78% Les visiteurs déclarent avoir atteint leurs objectifs principaux de visite

- | | | | |
|----------|--|----------|--|
| 1 | Découvrir les innovations, tendances et évolutions de marché | 3 | Rencontrer ses fournisseurs habituels
Trouver des nouveaux fournisseurs |
| 2 | Préparer un achat, un investissement | 4 | Rencontrer, référencer de nouveaux fournisseurs |

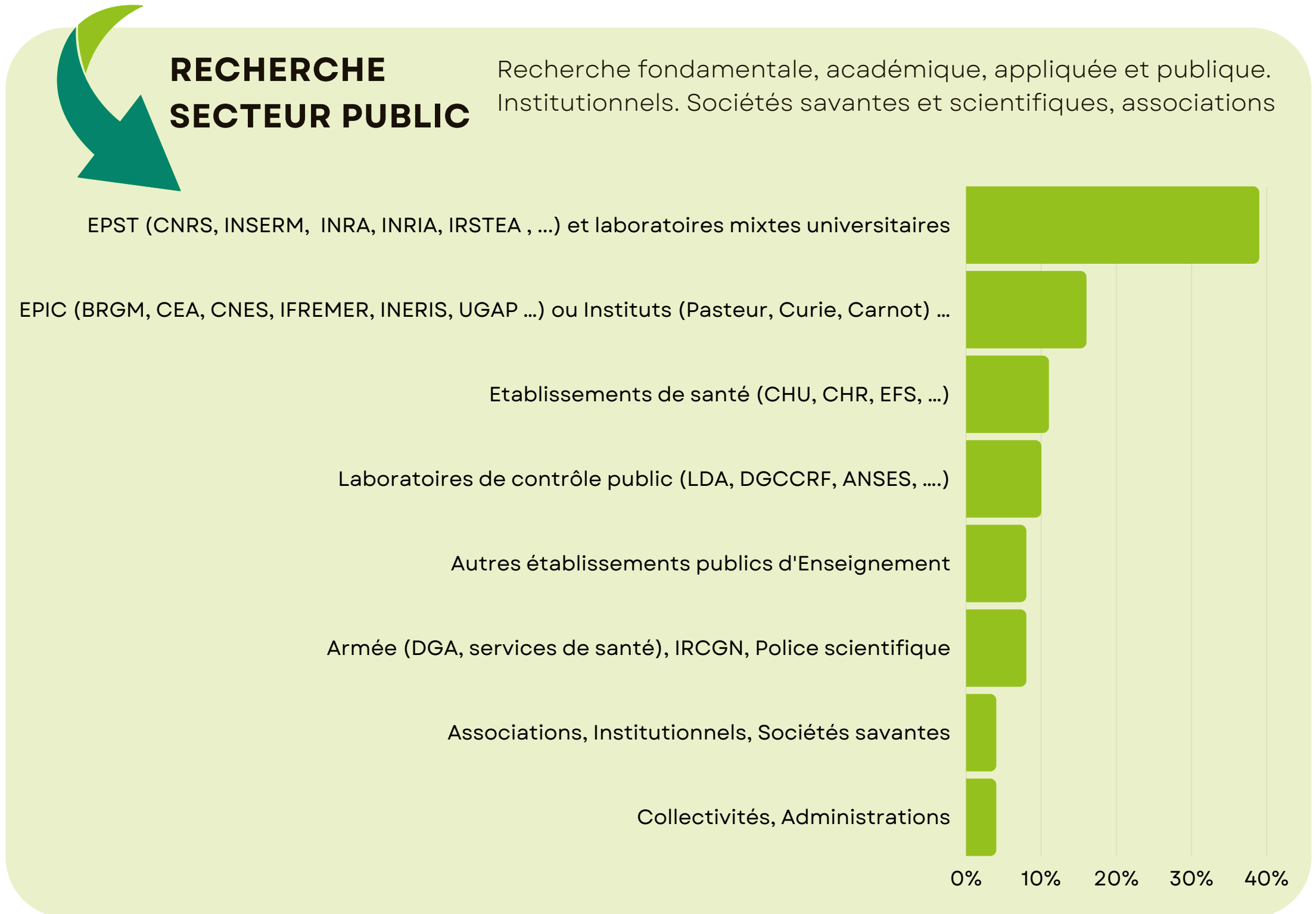
RECHERCHE SECTEUR PRIVE

Industrie, Recherche privée, Contrôle, Qualité, Analyse, Process, Conseil



RECHERCHE SECTEUR PUBLIC

Recherche fondamentale, académique, appliquée et publique. Institutionnels. Sociétés savantes et scientifiques, associations



UN PROGRAMME ENTRE CONNAISSANCES SCIENTIFIQUES ET BONNES PRATIQUES

21 Conférences scientifiques

998 participants (dont 282 du Congrès SEP des Sciences Séparatives)

13 Formations exposants

255 participants

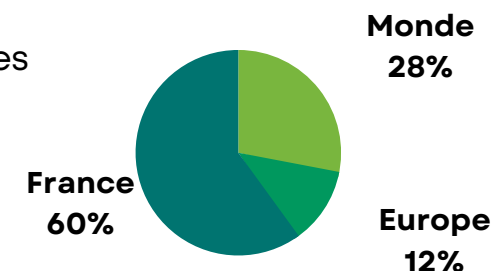
Thèmes qui ont suscité un vif intérêt ...

- Automatisation du Laboratoire - ELRIG
- Recherche et innovation : Biochimie et Biologie Moléculaire au cœur des défis de la biologie - SFBBM
- Les bonnes pratiques de mesure en laboratoire - Collège Français de Métrologie
- Chimie, Biochimie et Intelligence Artificielle : Une nouvelle ère pour le Laboratoire du Futur - SECF
- Performance des laboratoires : Construire les indicateurs pour l'analyser - SPC
- Single-cell RNA-seq, de la suspension cellulaire aux données prêtes pour publication - OZYME
- Théorie Titration potentiométrique et comment améliorer la précision d'un titrage - METROHM

LE PROGRAMME INNOVATION

90 NOUVEAUTÉS

dont 60 avant-premières



ESPACE LAB'START-UP

10 jeunes pousses à fort potentiel :

- Arrandi > Plateforme SaaS
- Centiloc > Inventaire et niveau liquide
- DI2D > Digitalisation documents
- DNTech > Détection bactéries
- Ecométrie > Micropolluants dans l'eau
- Gensensor > Suivi de production biologique
- Le Labo Durable > Consommation énergie-eau
- Loop dee Science > Amplification génique
- Lumetis > Imagerie et spectroscopie
- Rosachem > Plateforme de gestion



TROPHÉES DE L'INNOVATION & PRIX DE LA START-UP FRANÇAISE

Mise en lumière des innovations majeures qui façonneront le laboratoire de demain.

6 lauréats (Catégories : Instrumentation, Equipements, Consommables/réactifs/kits, Informatique, Services + Prix de la Start-up française) et 1 mention spéciale :

- CHEMLYS
- GENSENSOR
- GREINER BIO ONE
- LE LABO DURABLE (une mention spéciale)
- METTLER TOLEDO
- NEW ENGLAND BIOLABS
- TRIONYX

Sciences de la vie, santé avec les nouvelles thérapies, notion de durabilité et d'impact sur l'environnement, digitalisation et intelligence artificielle ont caractérisé ce millésime.

ESPACE EDUCATION & EMPLOI

ÉDUCATION

Les métiers et les opportunités des filières scientifiques avec mise en relation de candidats en recherche d'emploi, de formation ou de conseils, avec les exposants recruteurs ou partenaires

- ESTA ÉCOLE SUPÉRIEURE DE TECHNOLOGIE ET DES AFFAIRES DE BELFORT
- ESTBA PARIS
- IUT D'ORSAY - UNIVERSITÉ PARIS-SACLAY
- MASTER 2 "INGÉNIERIE TECHNICO COMMERCIALE" CY CERGY PARIS UNIVERSITÉ
- MBA FORENSIQUE - PÔLE JUDICIAIRE DE LA GENDARMERIE NATIONALE
- SUP'BIOTECH
- UNIVERSITÉ GRENOBLE ALPES - BIOTECHCO CHEMTECHCO SCIENCE TRADING

EMPLOI

L'Association Bernard Gregory (ABG) a pour mission de favoriser le rapprochement des mondes économique et académique en facilitant la mobilité professionnelle des docteurs (PhD) et en accompagnant les entreprises dans leur recrutement.

L'APEC favorise la mise en relation des cadres et des entreprises. Elle propose un ensemble de services et des conseils. Elle accompagne les cadres et les jeunes diplômés dans leur recherche d'emploi et les aide dans leurs différentes démarches.

76%
des visiteurs
satisfaits
de leur visite